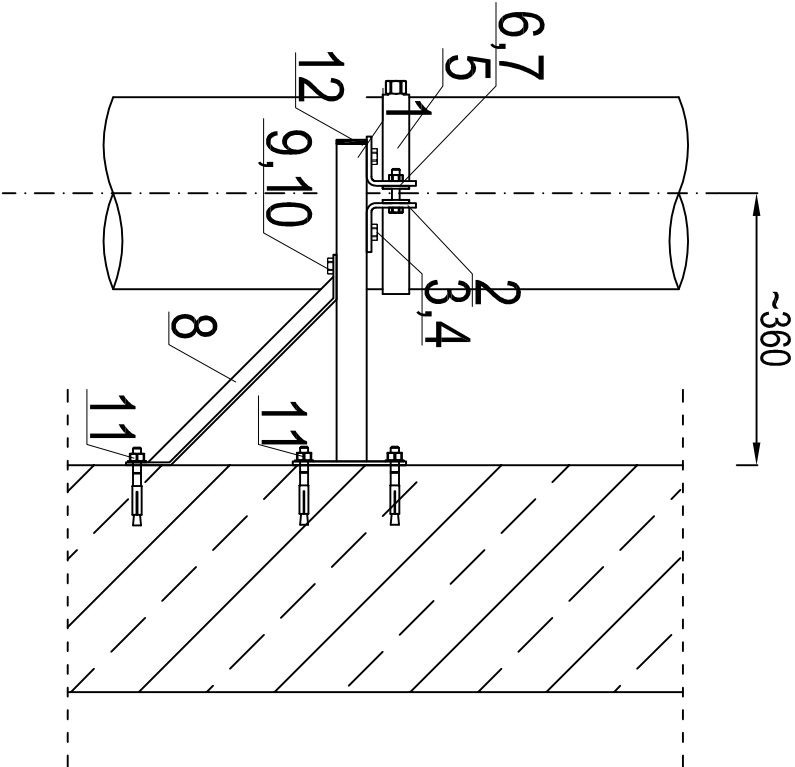


TYP 1, SZT.3

Podpora pod rurociąg Dn250(Dz=254mm)-pion.



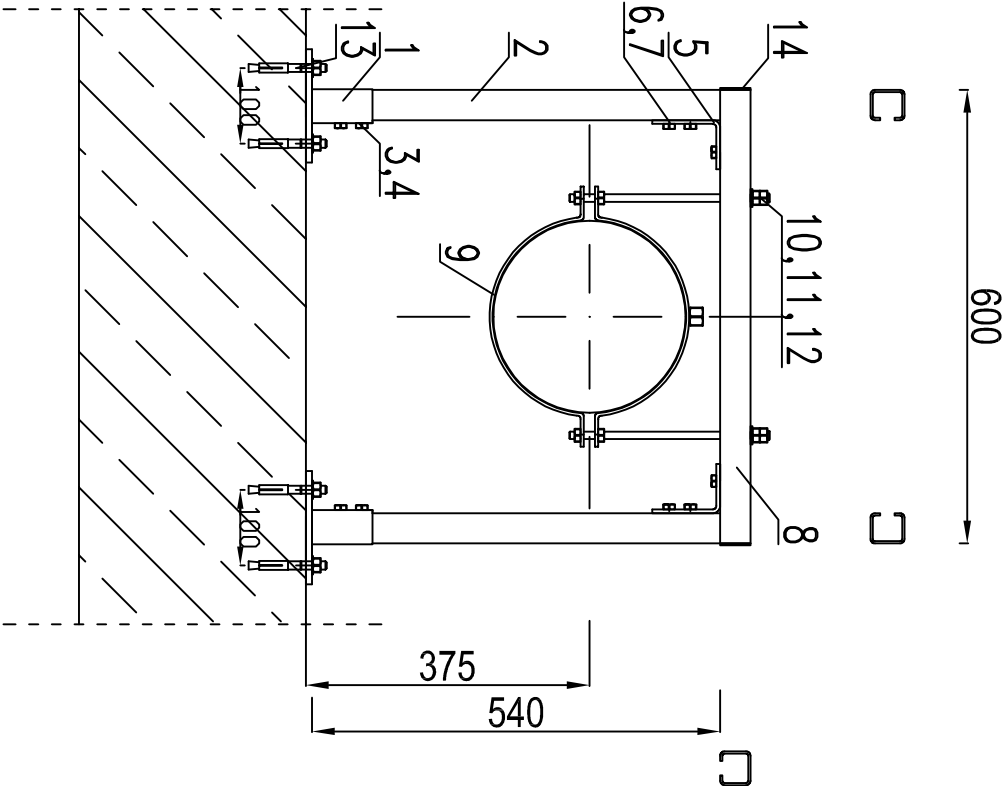
- UWAGI:
- dotyczy rurociągu technologicznego
 - projekt rozpatrywać łącznie z projektem technologicznym oraz rzutem przedstawiającym rozmieszczenie podpór
 - liczbę podpór podano w tytule
 - wymiary pasować i dobrać na budowie

Uwaga: Mocowanie po obu stronach rurociągu.
Maksymalny rozstaw zamocowań 2,0m.

Podpora pod rurociąg Dn250(Dz=254mm)			
Lp.	Nazwa Artykułu	Dane techniczne	Jedn. mierni
1	A2 kornisz 45x40x2,5	45	420
2	A2 łącznik ką. 2 otwory	0	1szt.
3	A2 płyta gwint. (35 i 45)	35 x 30 x 6,0	M12
4	A2 śruba z łbem 6 kł.	M12 x 25	0
5	A2 Obierka bez izolacji	M 16	251-258
6	A2 śruba z łbem 6 kł.	M10 x 40	0
7	A2 nakręca 6 kł.	M10	10
8	A2 zastępca	310	1szt.
9	A2 Płyta gwint. (35 i 45)	35 x 30 x 6,0	M12
10	A2 śruba z łbem 6 kł.	M12 x 25	0
11	Kcapiurek ocynkowy	M12 / 10 / 116	1szt.
12	Kcapiurek ocynkowy	0	45x40

TYP 2, SZT.2

Podpora pod rurociąg Dn250(Dz=254mm).




- UWAGI:
- dotyczy rurociągu technologicznego
 - projekt rozpatrywać łącznie z projektem technologicznym oraz rzutem przedstawiającym rozmieszczenie podpór
 - liczbę podpór podano w tytule
 - wymiary pasować i dobrać na budowie

Uwaga: Mocowanie po obu stronach rurociągu.
Maksymalny rozstaw zamocowań 2,0m.

Podpora pod rurociąg Dn250(Dz=254mm)			
Lp.	Nazwa Artykułu	Dane techniczne	Jedn. mierni
1	A2 wążownik podł. 45 wczł.	45	150x60x8
2	A2 Śruba profilowa A2	45 x 40 x 2,5	6 mb
3	A2 łącznik ką. 2 otwory	35 x 30 x 6,0	M12
4	A2 płyta gwint. (35 i 45)	M12 x 25	0
5	A2 śruba z łbem 6 kł.	M12 x 25	0
6	A2 Obierka bez izolacji	M 16	251-258
7	A2 śruba z łbem 6 kł.	M10 x 40	0
8	A2 nakręca 6 kł.	M10	10
9	A2 zastępca	310	1szt.
10	A2 Płyta gwint. (35 i 45)	35 x 30 x 6,0	M12
11	A2 śruba z łbem 6 kł.	M12 x 25	0
12	Kcapiurek ocynkowy	M12 / 10 / 116	1szt.
13	Kcapiurek ocynkowy	0	45x40
14	Kcapiurek ocynkowy	0	150x60x8

Wszystkie elementy ze stali nierdzewnej nie gorszej niż 1.4301,

- UWAGI:
1. Podpory rurociągów dobrano na podstawie rozwiązań systemowych.

Jednostka projektowa:	AF PROJECTS Sp. z o.o. WARSZAWA, POLSKA 03-774 Warszawa, ul. Wojnicka 2 tel. (+48 +22), 670-22-12, 818-41-02, fax 818-28-13	
Temat (Objekt):	Przebudowa i rozbudowa miejskiej oczyszczalni ścieków w Chorzeliach	
Nazwa rysunku	OB. 02 - SITO ZE ZBIORNIKAMI UŚREDNIAJĄCYM - PODPORY RUROCIĄGÓW	
Zamawiający:	Gmina Chorzela, ul. Komosińskiego 1, 06-330 Chorzela	
Funkcja:	Imię i nazwisko	Nr upr.
Gł. Projektant:	mgr inż. Krzysztof Wróblewski	St. 55/88
Projektant:	inż. Andrzej Grudzień	KL-230/90
Opracował:	mgr inż. Krzysztof Mężyk	
Sprawdził:	mgr inż. Małgorzata Grudzień	KL-106/93
Brano:	Konstrukcyjna	Skala: 1:10 Stadium: PW Data: 09.2013r. Nr rysunku: 02-K-20